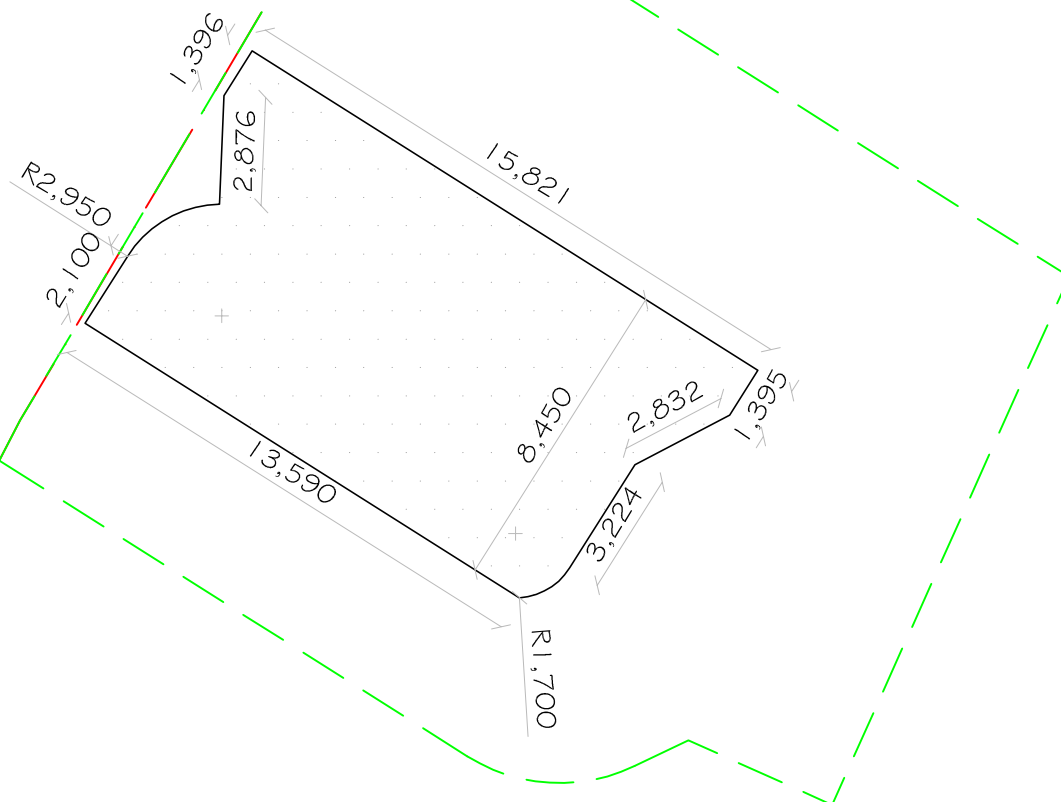


CONTEGGIO E VERIFICA DELLA SUPERFICIE COPERTA

(Parametro urbanistico non richiesto dal art. 27 PUG./P)

SCALA 1:200



LOTTO 3

Superficie coperta $S_c = \text{mq } 121,88$

Rapporto di copertura (S_c / S_f) = $\text{mq } 121,88 / 420,00 = 29,02\%$